

# 山形の家 OPEN HOUSE

DATE : 2014/06/28/SAT  
12:00~16:00

AT : 山形県山形市

日時 6月28日(土) 12:00~16:00  
場所 山形県山形市富の中2-6-10

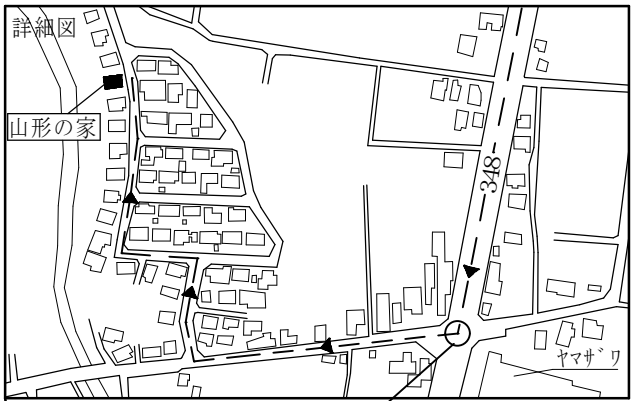
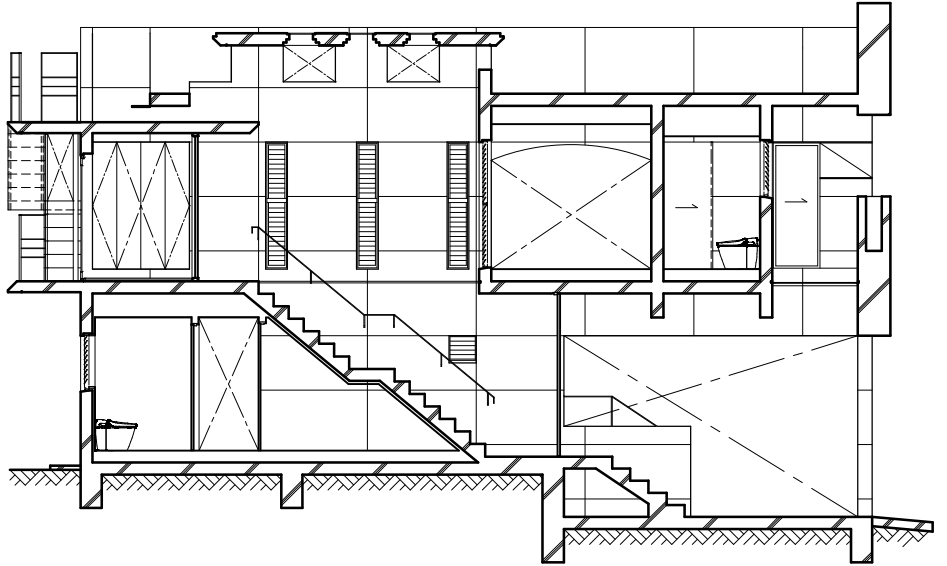
山形駅より 3.4km 徒歩 約41分  
山形蔵王ICより 7.6km 車 約18分

敷地面積 255.78㎡ (約77.39坪)  
建築面積 106.83㎡ (約32.37坪)  
延床面積 206.40㎡ (約62.44坪)  
構造規模 鉄筋コンクリート造 2階建

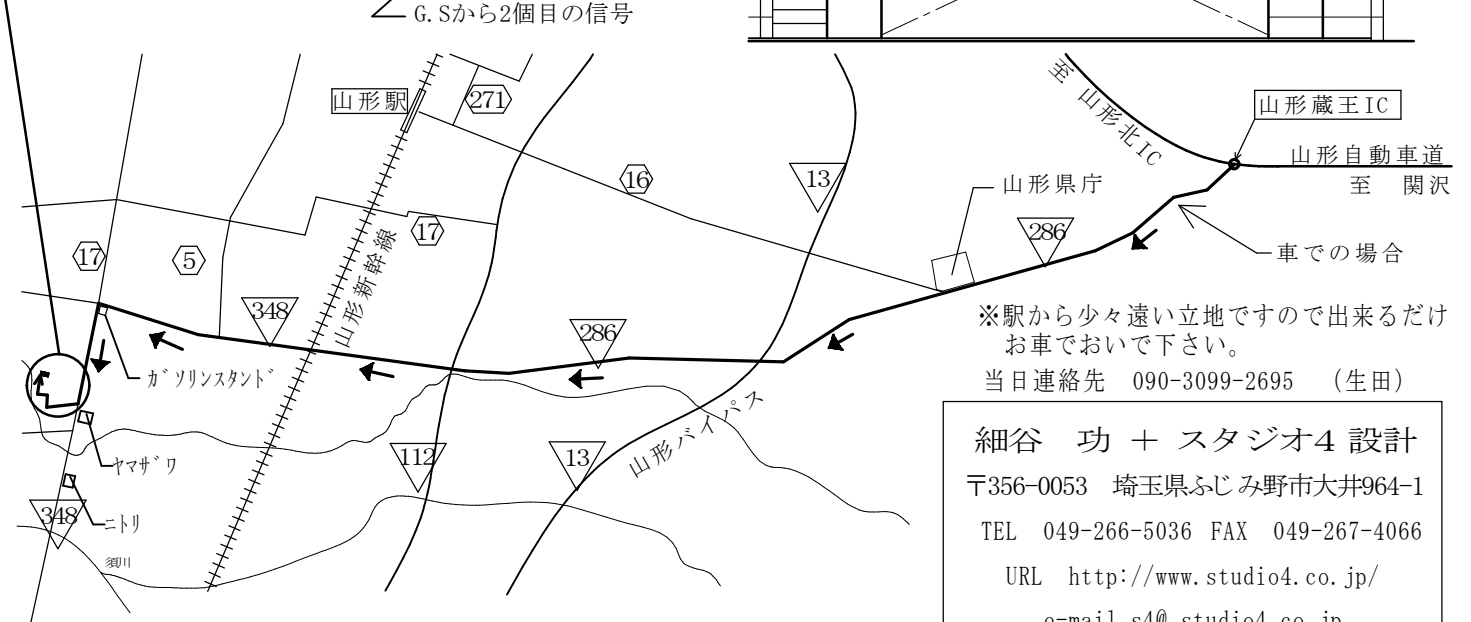
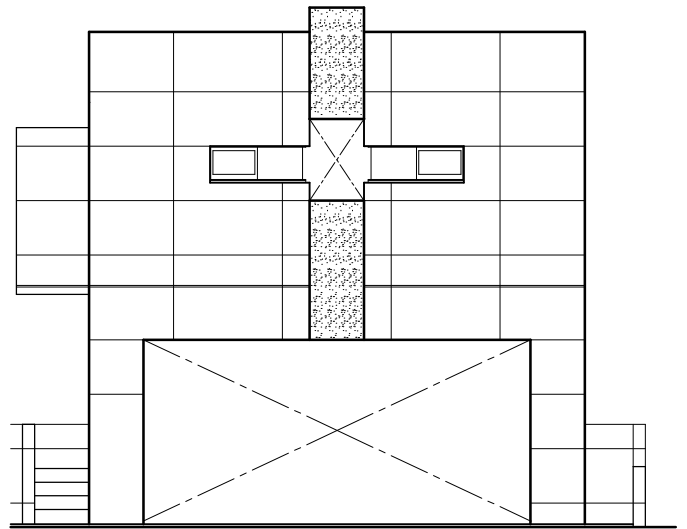
設計監理 細谷 功 + スタジオ4 設計  
構造設計 いからし建築構造研究所  
設備設計 Z O 設計室  
施工 山形建設

この度、山形市にRC造の住宅が完成致しました。  
西側に川を望み、屋上からは南方に蔵王を眺めることが出来る2世帯住宅です。  
広いポーチからのアプローチや、深く広い軒先空間とバルコニーは、雪国での生活に配慮したものです。  
また、外観は東北の蔵のような重厚感のあるデザインとしました。  
近くには温泉も豊富です。小旅行がてらにお出掛けいただければ幸いです。  
※見学をご希望の方は事前に当事務所にメールをいただきたいと思います。

細谷 功



G.Sから2個目の信号



細谷 功 + スタジオ4 設計  
〒356-0053 埼玉県ふじみ野市大井964-1  
TEL 049-266-5036 FAX 049-267-4066  
URL <http://www.studio4.co.jp/>  
e-mail [s4@studio4.co.jp](mailto:s4@studio4.co.jp)