

川口の家
OPEN HOUSE

date : 2010/06/26/sat
12:00~17:00

at : 埼玉県川口市

この度、川口市伊刈に小規模な住宅が完成致しました。
クライアントの御厚意により、オープンハウスを開催すること
になりましたので御案内致します。

16坪の敷地に建つ2mスパンの鉄骨ラーメン構造(柱は100ミリ角
梁は全て100×100のH形鋼)の3階建住宅です。

小規模住宅ながら開放的なLDKや広い屋上を設けることにより
気持ちの良い住宅となりました。

御覧いただき、御高評いただければ幸いです。

スタジオ4 設計 細谷 功

日時 6月26日(土) 12:00~17:00

場所 埼玉県川口市伊刈850-9

京浜東北線 蕨駅 東口より 約2km(徒歩20分)

京浜東北線・武蔵野線 南浦和駅 東口より 約2km(徒歩20分)

敷地面積 53.54 m² (約16.19 坪)

建築面積 29.70 m² (約8.98 坪)

延床面積 84.42 m² (約25.54 坪)

構造規模 鉄骨造 3階建

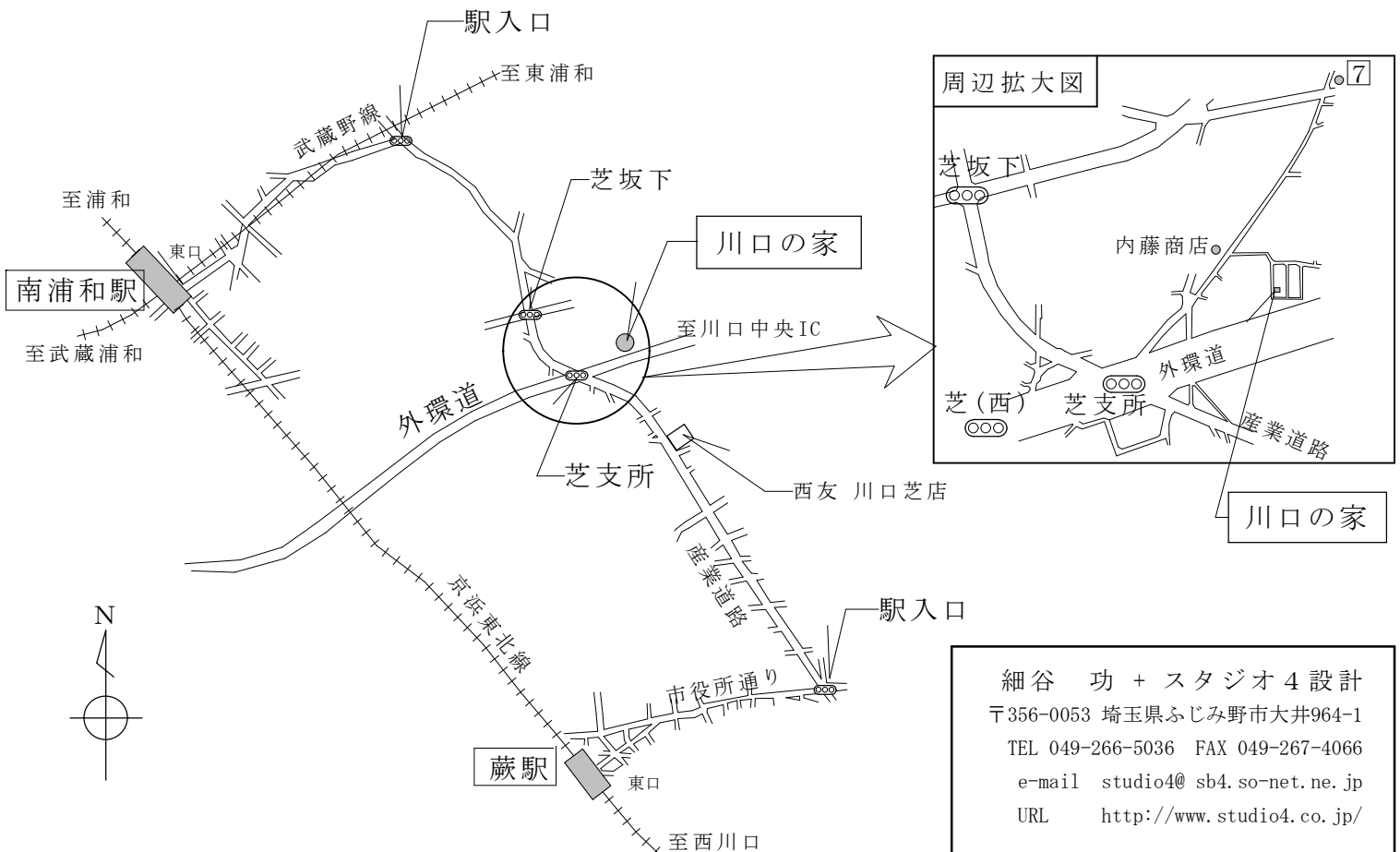
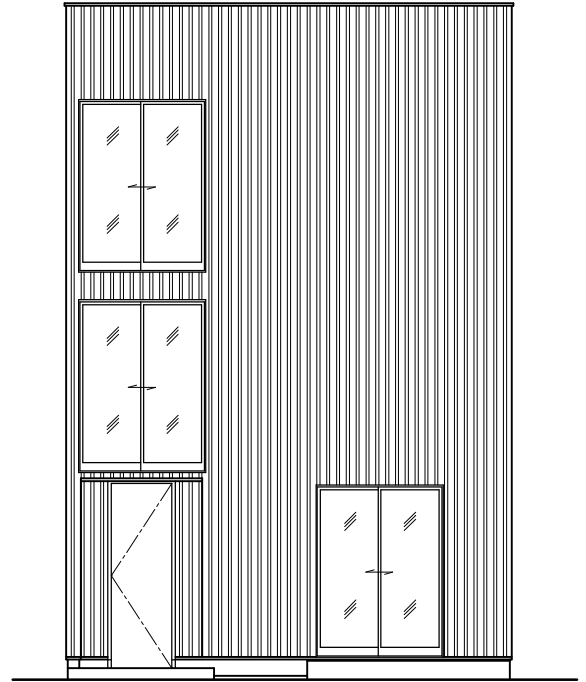
設計監理 細谷 功 + スタジオ4 設計

構造設計 梅沢建築構造研究所

設備設計 Z O 設計室

施工 穴戸工務店

※駐車場がございませんので、お車でのお越しはご遠慮下さい



細谷 功 + スタジオ4 設計
〒356-0053 埼玉県ふじみ野市大井964-1
TEL 049-266-5036 FAX 049-267-4066
e-mail studio4@sb4.so-net.ne.jp
URL http://www.studio4.co.jp/