

# 板橋仲宿の家 OPEN HOUSE

DATE : 2014/10/04/SAT  
11:00~17:00

AT : 東京都板橋区

この度、板橋区仲宿に建物中央に大きな水盤のある家が完成致しました。クライアントの御厚意によりオープンハウスを開催する事になりましたのでご案内致します。

周辺を木造住宅やアパートに囲まれた旗竿状敷地であった為、敷地一杯に建てた建物中央に直径4.5mの円型インナーコートを設け、水を張って水盤としました。各居室はインナーコートに大きく開き、十分な採光と通風を得ています。ご覧いただき御高評いただければ幸いです。

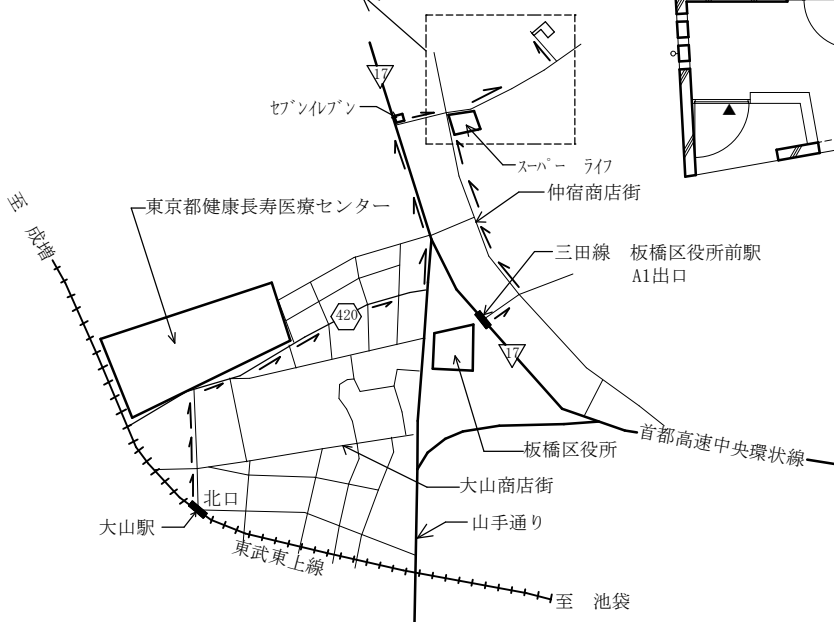
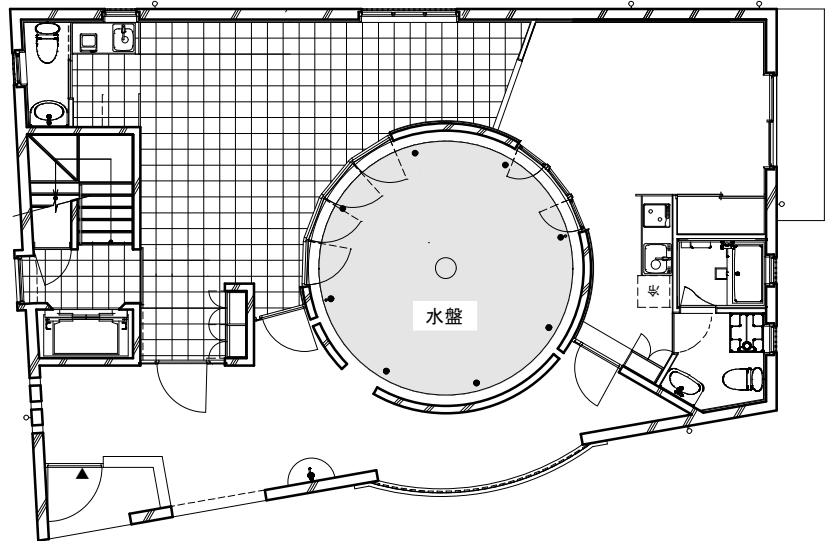
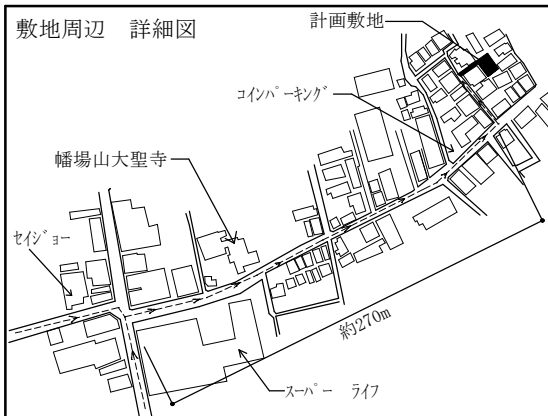
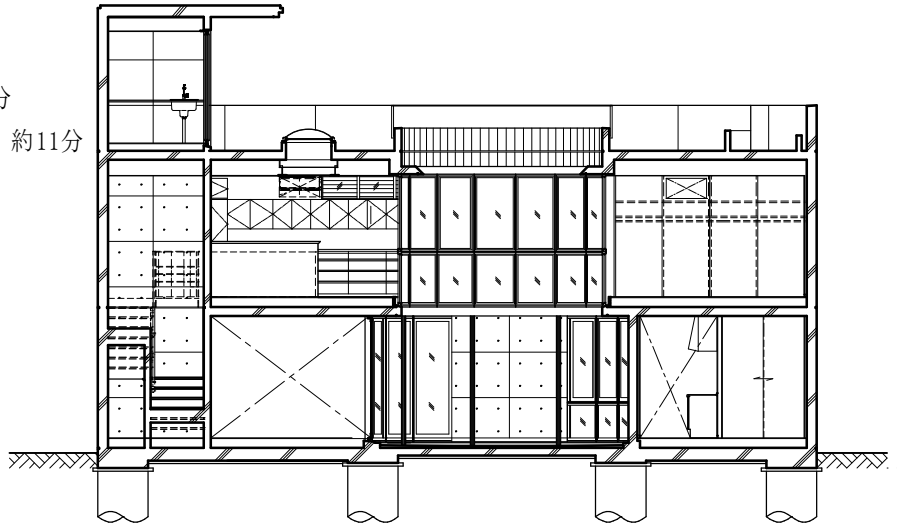
スタジオ4設計 細谷 功

日時 10月4日(土) 11:00~17:00  
場所 東京都板橋区仲宿17-5

東武東上線 大山駅より 1.6km 徒歩 約21分  
三田線 板橋区役所前A1出口より 0.8km 徒歩 約11分

敷地面積 189.61㎡ (約57.37坪)  
建築面積 105.55㎡ (約31.93坪)  
延床面積 209.92㎡ (約63.51坪)  
構造規模 鉄筋コンクリート造 2階建

設計監理 細谷 功 + スタジオ4設計  
構造設計 梅沢建築構造研究所  
設備設計 ZO設計室  
施工 渡辺建設



当日連絡先 080-4037-2062 (矢野)

細谷 功 + スタジオ4 設計  
〒356-0053 埼玉県ふじみ野市大井964-1  
TEL 049-266-5036 FAX 049-267-4066  
URL <http://www.studio4.co.jp/>  
e-mail [s4@studio4.co.jp](mailto:s4@studio4.co.jp)